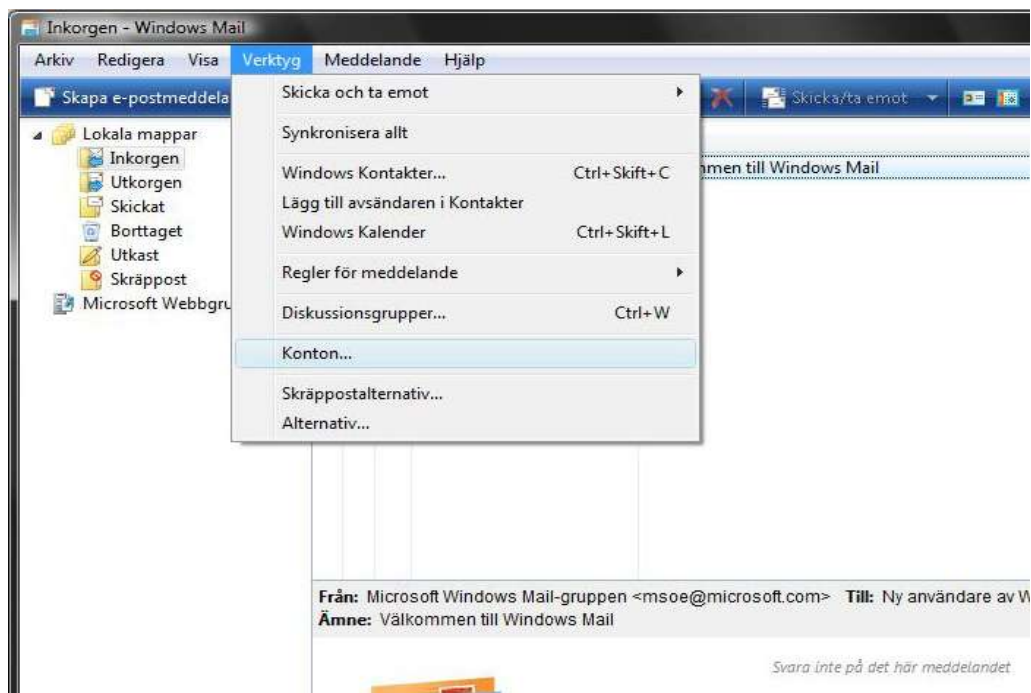
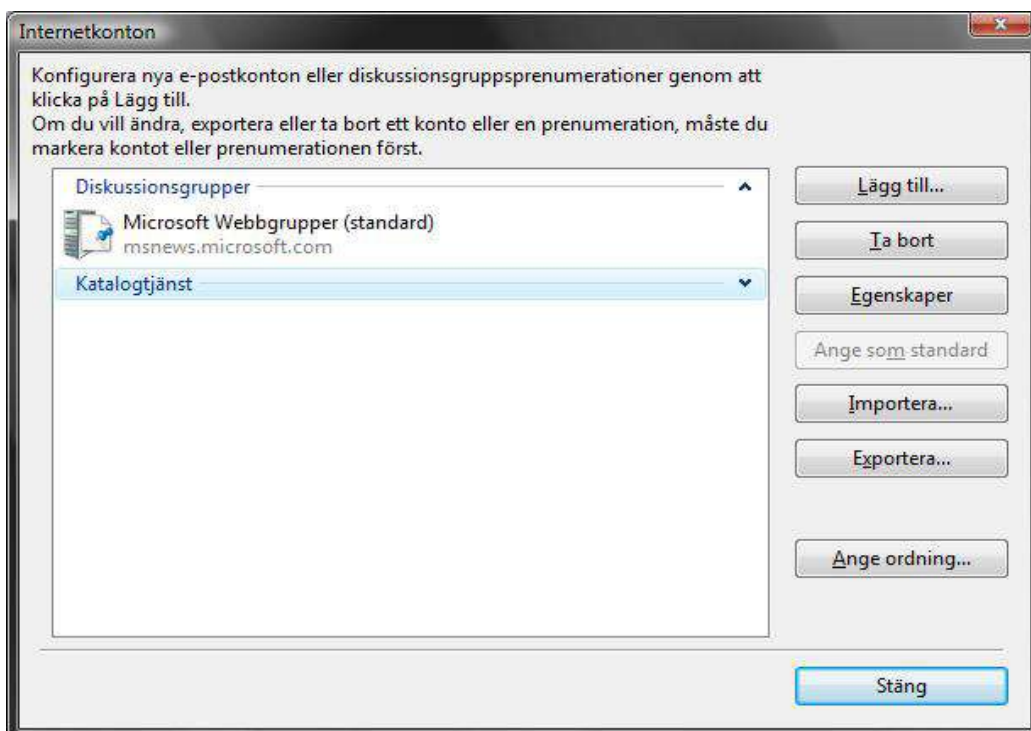


Inställningar av e-post i Windows Mail

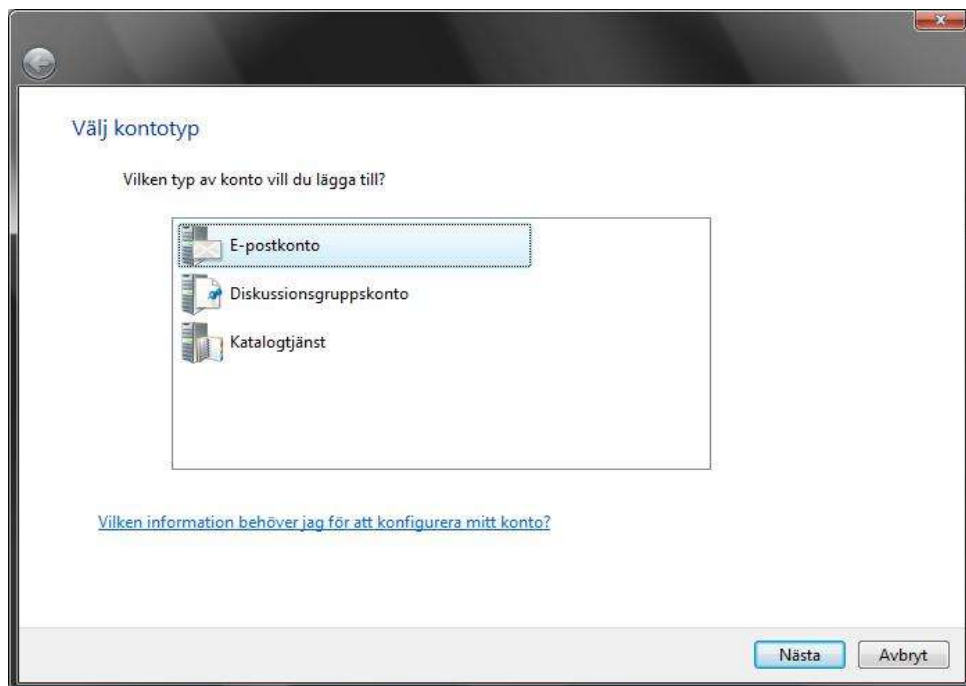
1. Starta Windows Mail och tryck på **Konton** i menyn **Verktyg**
2. Välj **Verktyg** i menyn och därefter **Konton...**



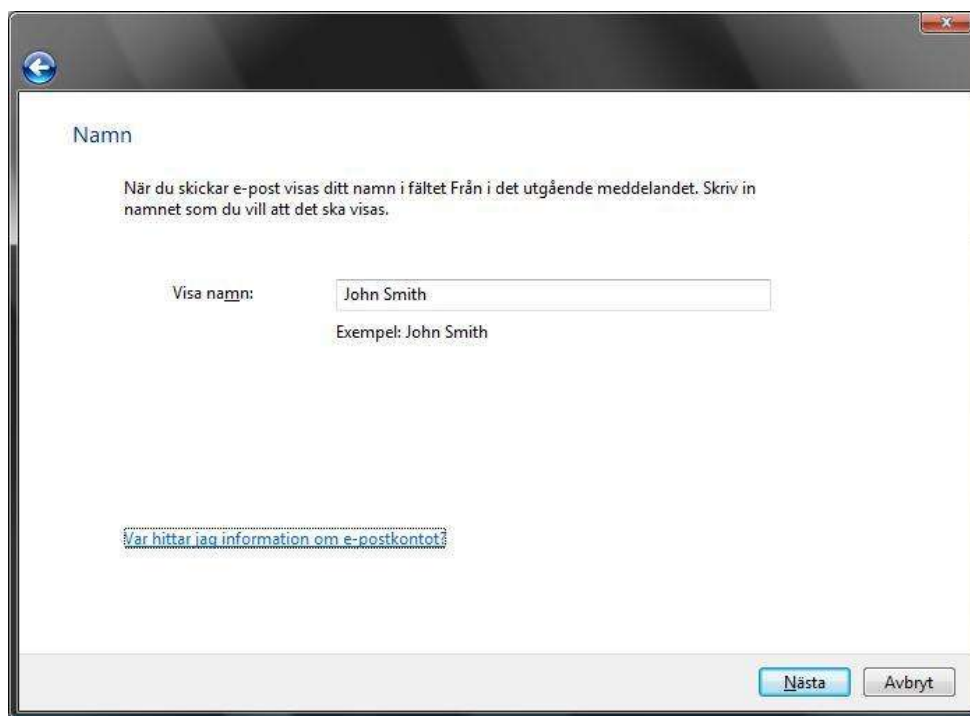
3. Klicka på knappen **Lägg till**.



4. Klicka sedan på **Nästa**.



5. Ange ditt för- och efternamn här, t.ex. "John Smith" och klicka på **Nästa**.



6. Här anger du din e-postadress t.ex. "John.Smith@netatonce.net". Klicka sedan på **Nästa**.

E-postadress

Din e-postadress är den adress som andra personer använder för att skicka e-postmeddelanden till dig.

E-postadress:

Exempel: namn@example.com

[Var hittar jag information om e-postkontot?](#)

7. Ange servrarna för inkommande och utgående epost. I detta fallet anger du "mail.netatonce.net" resp. "smtp.netatonce.net". Klicka sedan på **Nästa**.

Konfigurera e-postservrar

Typ av server för inkommande e-post:

Server för inkommande e-post (POP3 eller IMAP):

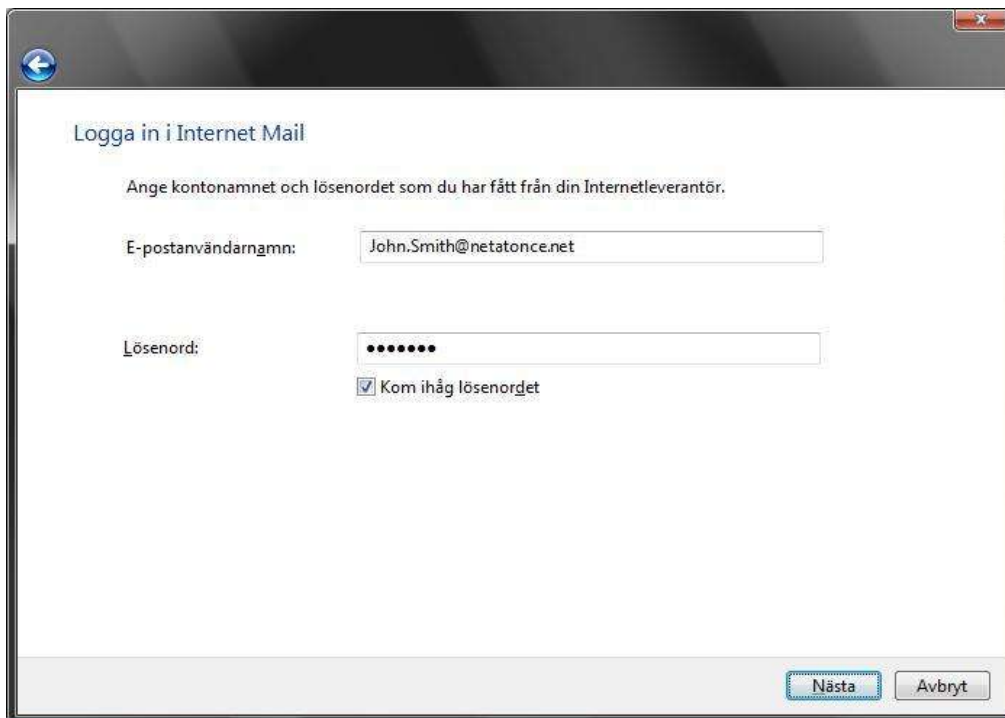
Namn på server för utgående e-post (SMTP):

Servern för utgående e-post kräver autentisering

[Var hittar jag e-postserverinformationen?](#)

8. Här anges kontouppgifter som följer med ditt abonnemang. Användarnamnet är samma som din e-postadress. Ange även ditt lösenord i fältet under. Klicka sedan på **Nästa**.

OBS! Användarnamnet ska vara **HELA** e-post adressen med "snabel A" (@)



Logga in i Internet Mail

Ange kontonamnet och lösenordet som du har fått från din Internetleverantör.

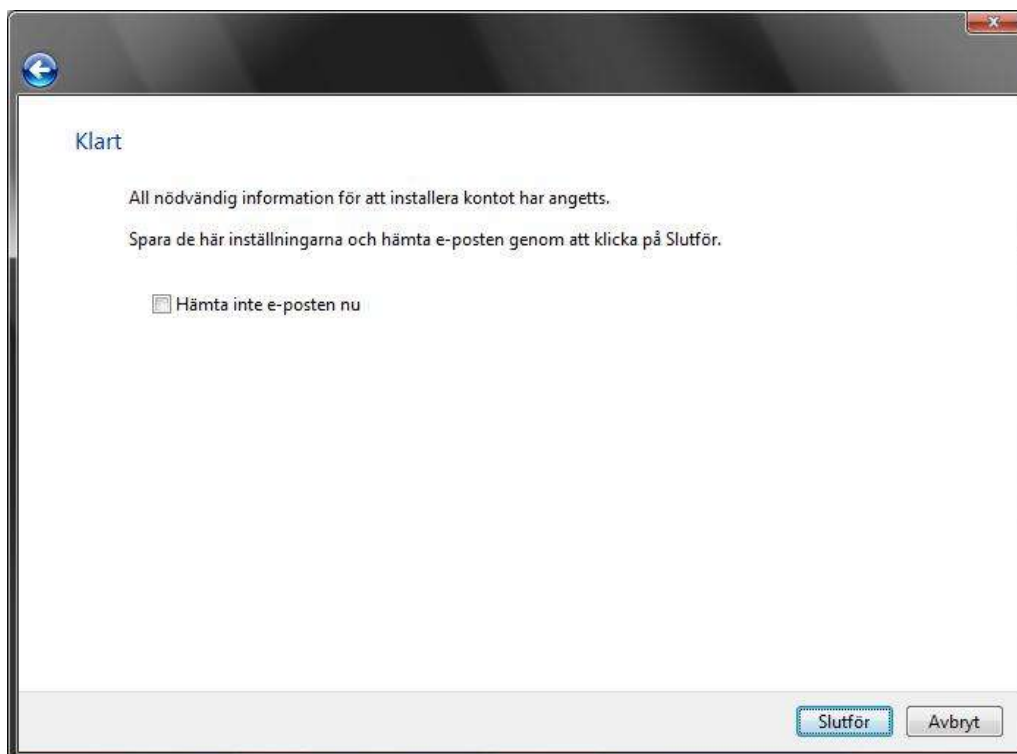
E-postanvändarnamn: John.Smith@netatonce.net

Lösenord: ••••••

Kom ihåg lösenordet

Nästa Avbryt

9. Nu är alla inställningar gjorda – klicka på **Slutför** för att spara dina inställningar. Nu är Windows Mail konfigurerat för skicka och ta emot e-post.



Klart

All nödvändig information för att installera kontot har angetts.
Spara de här inställningarna och hämta e-posten genom att klicka på Slutför.

Hämta inte e-posten nu

Slutför Avbryt

OBS! Använder du e-postadress från någon annan operatör än Net at Once måste "Server för utgående e-post (SMTP)" vara Net at Onces SMTP-server, dvs. smtp.netatonce.net